

h e t s

Haute école de travail social
Genève

TSP: histoire et devenir d'un métier



©Serge Boulaz

Professionalité et enjeux

Laurent.wicht@hesge.ch /Septembre 2015

laurent.wicht@hesge.ch

Hes·SO // GENÈVE
Haute Ecole Spécialisée
de Suisse occidentale

Jeunesse(s) : Entre-deux et transition

Se faire une place →

Inventer des places →

laurent.wicht@hesge.ch

Jeunesse(s) : Entre-deux et transition

Se faire une place 

Inventer des places 

S'exposer → S'affirmer → Se projeter

La jeunesse comme expérience
(Breviglieri & Cicchelli, 2007)

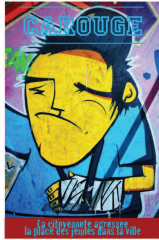
laurent.wicht@hesge.ch

Des inégalités dans les parcours de transition dans la commune de Versoix

	1 ^{er} « groupe »	2 ^{ème} « groupe »
Profils	Prégymnasial Beaucoup de sens à l'activité scolaire Soutien concret des parents	Générale et pratique Peu de sens à l'activité scolaire Attention mais peu de soutien concret des parents
<i>S'exposer</i>	Valorisent rencontres dans espaces privés	Valorisent rencontres dans l'espace public
<i>S'affirmer</i>	Participation associative élevée	Participation associative faible
<i>Se projeter</i>	Orientation conforme à leurs projets => Voie gymnasiale	Orientation diffère des projets => orientation par défaut dans filières offrant peu de débouchés

laurent.wicht@hesge.ch (Wicht, Christe & Chuard, 2007)

La réaction sociale face aux jeunesse(s)

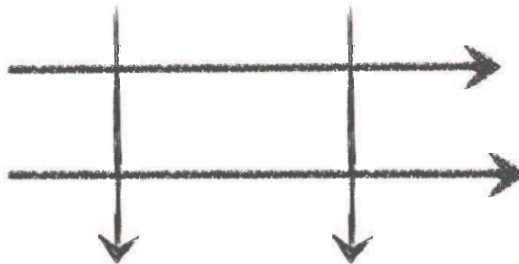


Se faire une place

Inventer des places

La jeunesse
comme
ressource

La jeunesse
comme
menace

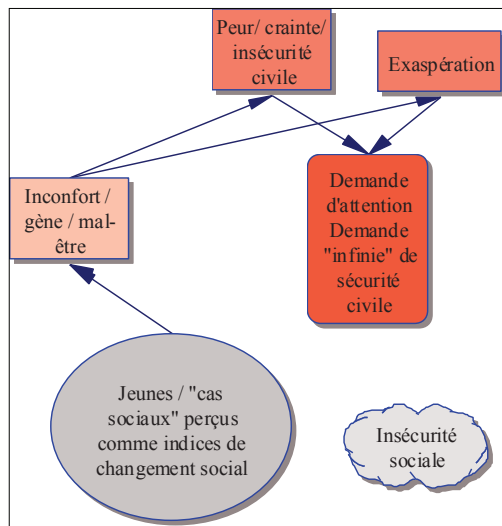


d'après Vulbeau (2001)

laurent.wicht@hesge.ch

Les effets de la visibilité de la présence dans l'espace public

La réaction sociale, d'une partie du voisinage, à la présence des jeunes dans l'espace public peut être parfois forte



(Castel, 2003)

La prise en compte des situations « invisibles »

- **Visibilité des conduites** => réaction sociale => mise à l'agenda politique => plan d'action
(Frauenfelder & Mottet , 2012)
- **Des situations de vulnérabilité « invisibles »**
=> la mobilisation des TSP et des acteurs municipaux => mise à l'agenda politique
(Vuille & Wicht, 2007)

laurent.wicht@hesge.ch

TSHM / TSP : Prescription, deux grands axes antagonistes pour l'action ?

Une sorte de dualité incontournable au niveau de leur mission,

- Un axe prévention des **difficultés liées à la présence des jeunes dans l'espace public** – Il faut prévenir les incivilités commises par les jeunes et par là même, la montée du sentiment d'insécurité et les tensions sociales au niveau du quartier
- Un axe prévention de la **situation de précarité** des jeunes – Il faut travailler avec et pour les jeunes fragilisés

laurent.wicht@hesge.ch

Le devenir du TSP :



- Une de ces «nouvelles fonctions mal définies» ?
- Ou
- L'ancrage professionnel concerté dans les métiers du travail social ?

laurent.wicht@hesge.ch

Entre métier et profession (Dumortier, 2007)

Métier	Profession
associé à l'artisanat : Une activité autonome que l'on exerce après un apprentissage (Durée - Cumul d'expérience- Résultat visible du travail)	un groupe qui s'organise pour former une communauté (Notoriété et reconnaissance sociale)

laurent.wicht@hesge.ch

La dimension métier du TSP entre

- **La proximité familiale** ou *la question de la sollicitude réservée au proche. Elle pointe vers le maintien d'un accueil qui considère, et protège la personne.*
(Breviglieri, 2005)
- **L'artisanat** qui *désigne un élan humain élémentaire et durable, le désir de bien faire son travail en soi*
(Sennett, 2010)

laurent.wicht@hesge.ch

Dimension « Proximité familiale » (Breviglieri, 2005 ; 2007)	Les travailleurs sociaux avec les Jeunes
Etablir le lien de confiance <i>La confiance comme moteur de l'interaction</i>	Présence dans le quartier Accessibilité - Disponibilité à la libre adhésion Accroche - création d'un lien Développement et entretien du lien
Education <i>La transition vers l'autonomie doit être accompagnée</i>	Partir d'où est le jeune => prise en compte globale de sa situation Non- Jugement La mise en activité, des espaces d'acquisition de supports, de ressources => pour s'affirmer avant de parler de Projet
Coopération <i>Une responsabilité collective vis-à-vis de la jeunesse plutôt qu'une éthique centrée sur la seule responsabilité individuelle</i>	« tiers liant » entre individuel et collectif Offrir des ponts ...accompagner vers d'autres structures, mobiliser les acteurs de la collectivité

laurent.wicht@hesge.ch

Dimension « artisanale » (Sennett, 2010)	Les travailleurs sociaux avec les jeunes
La qualité du travail Désir de bien faire son travail en soi	Du sens à l'accompagnement, de l'engagement personnel, de la passion Du travail « sur-mesure » Des savoir-faire sociaux parfois peu verbalisable, des ficelles du métier Refaire, reprendre en cas d'échec, repartir de zéro => Pas d'exclusion
La non-division de la tâche	Dimension de « généraliste- polyvalent » Jeune suivi dans l'ensemble de sa situation
Le temps	Suivi de longue durée
La non division entre l'observation et le faire Joint fluide et intime entre résolution et identification du problème	L'observation dans l'interaction avec le jeune et avec l'ensemble des acteurs de la collectivité Echanges fréquents avec les partenaires des réseaux socio-éducatifs et socio-sanitaires

laurent.wicht@hesge.ch

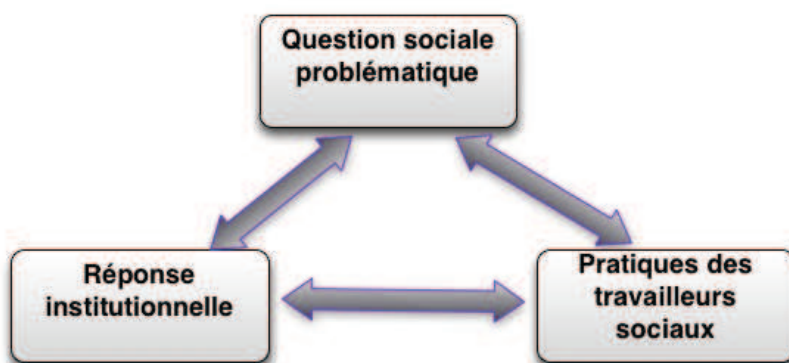
La dimension profession du TSP :

Une **semi-profession** (Dubar,1998; Monceau, 2006)

- Déterminée par **une commande institutionnelle**
- **Autodéterminée** sur la base des valeurs et des savoir-faire du travail social

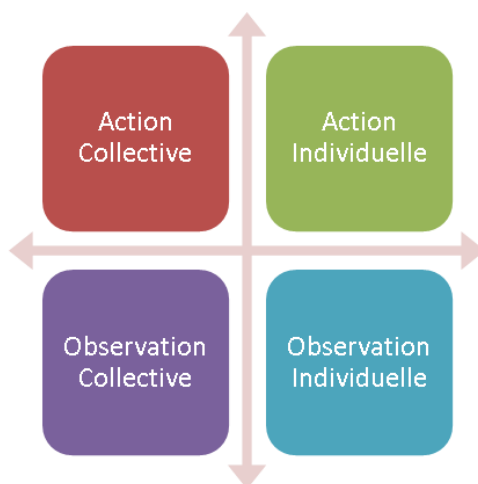
laurent.wicht@hesge.ch

Le TSP dans une dynamique



laurent.wicht@hesge.ch

La reconnaissance de



laurent.wicht@hesge.ch

Encadrement du TSHM/TSP

	Professionnel	Institutionnel	Formation
Valeurs et finalités	Charte des TSHM romands <ul style="list-style-type: none"> • Valeurs du travail social • Ce qui entre dans le champ d'une action de travail social ou pas 	Mission de l'institution <ul style="list-style-type: none"> • Finalités de l'institution en réponse à un problème public 	Mission des HES <ul style="list-style-type: none"> • Finalités de la formation • Valeur des titres délivrés
Logiques d'intervention et d'action	Référentiel Métier <ul style="list-style-type: none"> • Philosophie d'intervention • Typologie des pratiques • Savoir faire en situation 	Mandat TSHM/TSP <ul style="list-style-type: none"> • Les grands axes d'intervention • Les champs d'intervention • La référence aux principes professionnels <p>laurent.wicht@hesge.ch</p>	Plans de formation <ul style="list-style-type: none"> • Savoir-faire métiers • Ethique professionnelle • Réflexivité professionnelle